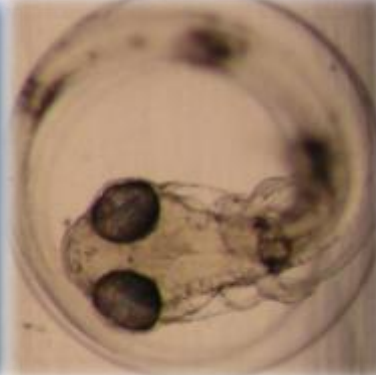


# Kartlegging av kystnært marint biologisk mangfold

## Nasjonalt kartlegging 2007-2019 (?)

Trine Bekkby  
NIVA



Seminar i Bodø,  
30.01.205

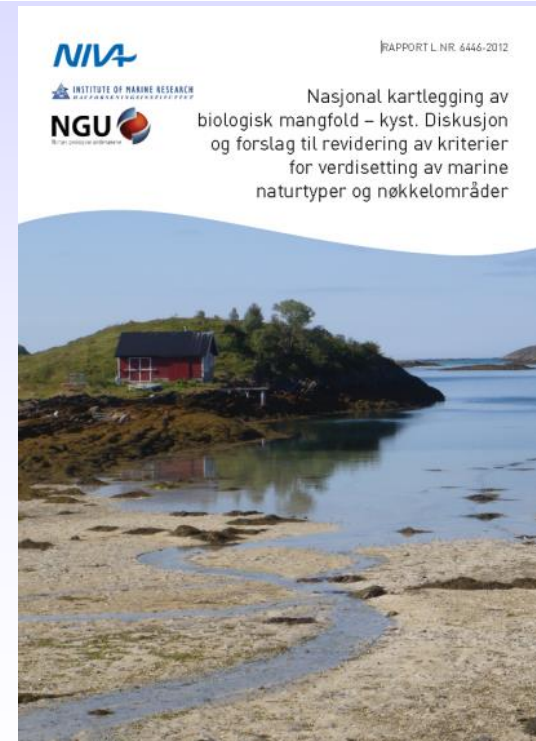


# Rapporter/notater

Oversendt Miljødirektoratet 29.01.2015

## Nasjonalt program for kartlegging av biologisk mangfold – kyst Årsrapport 2014

Fra representantene for faginstusjonene NIVA, HI og NGU: Trine Bekkby, Frithjof Moy, Reidulv Bøe, Eli Rinde, Ellen Sofie Grefsrud, Torjan Bodvin og Heidi Olsen



NIVA



HAVFORSKNINGSINSTITUTTET  
INSTITUTE OF MARINE RESEARCH



NORGES  
GEOLOGISKE  
UNDERSØKELSE

- NGU -

# The Influence of Physical Factors on Kelp and Sea Urchin Distribution in Previously and Still Grazed Areas in the NE Atlantic

Eli Rinde<sup>1\*</sup>, Hartvig Christie<sup>1</sup>, Camilla W. Fagerli<sup>1,2</sup>, Trine Bekkby<sup>1,3</sup>, Hege Gundersen<sup>1,2</sup>, Kjell Magnus Norderhaug<sup>1,2</sup>, Dag Ø. Hjermann<sup>1</sup>

## Marine Biology Research

Publication details, including instructions for authors and subscription information:  
<http://www.tandfonline.com/loi/smar20>

## Red sea urchins (*Echinus esculentus*) and water flow influence epiphytic macroalgae density

Trine Bekkby<sup>a</sup>, Gro Angeltveit<sup>b</sup>, Hege Gundersen<sup>a</sup>, Lise Tveiten<sup>a</sup> & Kjell Magnus

RAPPORT L.NR. 6638-2014

## Marin overvåking Nordland 2013

Undersøkelser av hydrografi,

bløtbunnsfauna og hardbunnsorganismer

i 6 fjorder i Nordland



SALT rapport nr. 1008

# Spesielle naturtyper og nøkkelområder



- Større tareskogforekomster (I01)
- Israndavsetninger (I07)
- Bløtbunnsområder i strandsonen (I08)
- Ålegrasenger og andre undervannsenger (I11)
- Skjellsandforekomster (I12)
- Østersforekomster (I13)
- Større kamskjellforekomster (I14)
- Gyteområder for fisk – fokus på torsk

# Naturtypene/nøkkelforekomstene

## Naturtypene

- Sterke tidevannsstrømmer (I02)
- Fjorder med naturlig lavt oksygeninnhold i bunnvannet (I03)
- Spesielt dype fjordområder (I04)
- Poller (I05)

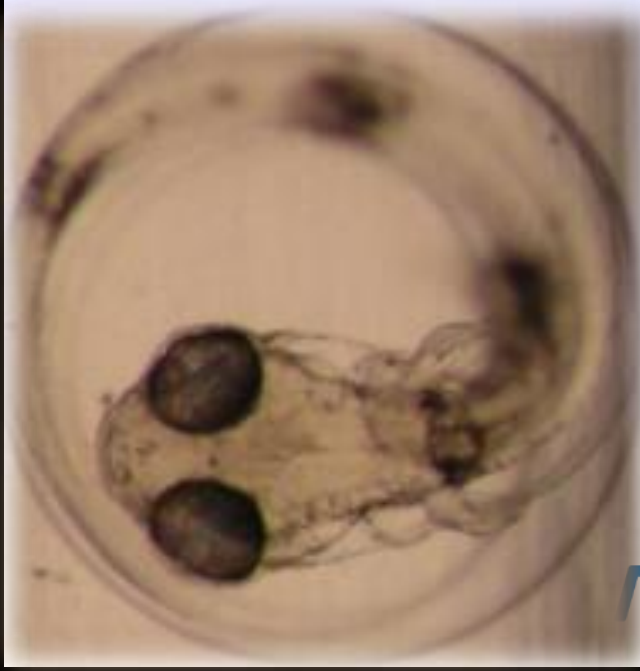
ble ansett som godt kartlagt gjennom pilotperioden med hensyn til nasjonalt viktige forekomster.

Korallforekomster (I09) og Løstliggende kalkalger (I10) blir kartlagt på et nasjonalt nivå, og har ikke vært dekket av dette programmet.

Litoralbassenger (I06) ble delvis kartlagt gjennom skoleprosjektet.

# Feltkartlegging siden 2007 I Nordland siden 2011





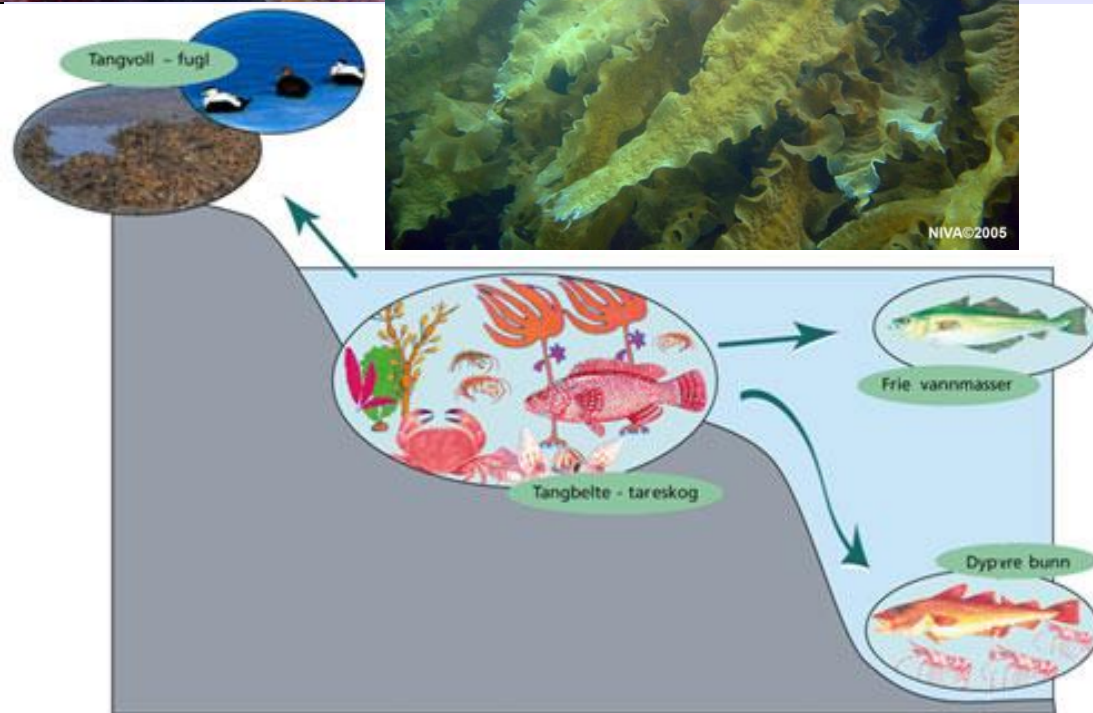
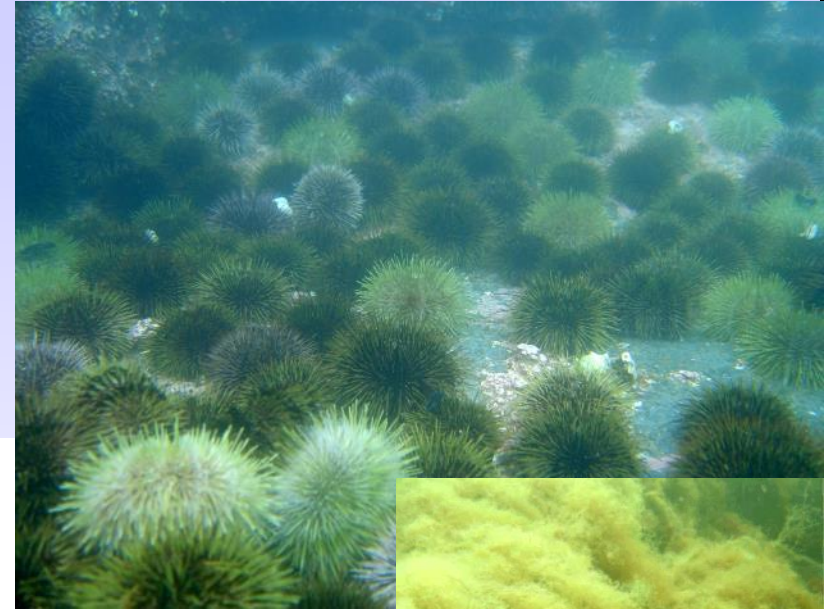




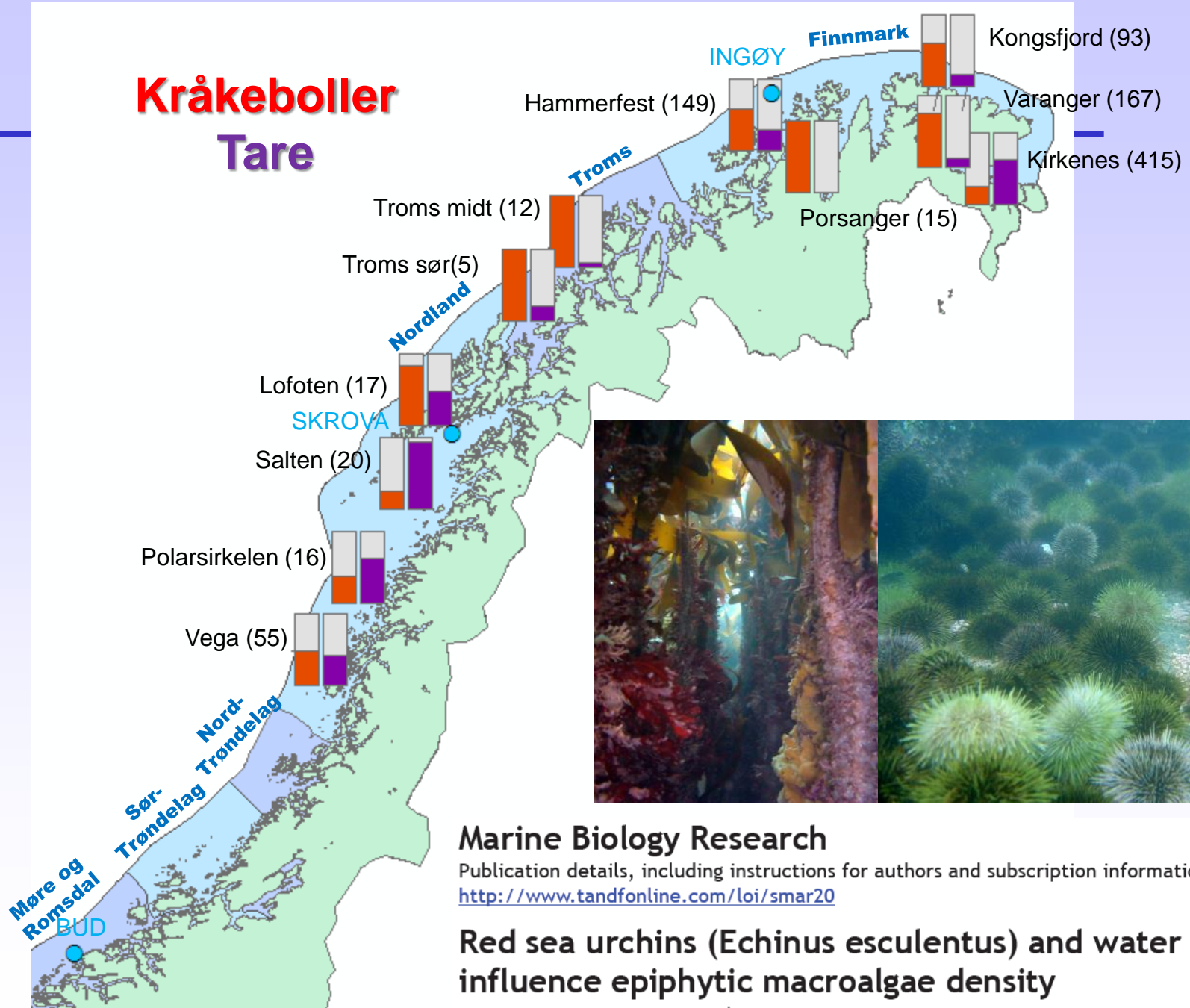




# Tareskogen – hvor viktig er den egentlig?



# Kråkeboller Tare



## Marine Biology Research

Publication details, including instructions for authors and subscription information:  
<http://www.tandfonline.com/loi/smar20>

## Red sea urchins (*Echinus esculentus*) and water flow influence epiphytic macroalgae density

Trine Bekkby<sup>a</sup>, Gro Angelveit<sup>b</sup>, Hege Gundersen<sup>a</sup>, Lise Tveiten<sup>a</sup> & Kjell Magnus

# Verdisetting

NIVA

RAPPORT L.NR. 6446-2012

INSTITUTE OF MARINE RESEARCH  
HAFNARVAERDINGENDEIÐGAFN

NGU

Nasjonal kartlegging av biologisk mangfold – kyst. Diskusjon og forslag til revidering av kriterier for verdsetting av marine naturtyper og nøkkelområder



Kriterier	Grunnlag for verdsetting	
<b>Økologiske kriterier</b>		
Økologisk funksjon	Naturtyperikdom	Mange naturtyper i ett avgrenset område gir høyt mangfold
	Størrelse	Store forekomster av en naturtype antas å ha større økologisk betydning enn små forekomster
	Alder	«Klimaksforekomster» av habitatdannende naturtyper som korallforekomster og tareskog, består av gamle individer/kolonier som er assosiert med større mangfold enn yngre
	Produksjonsrate	Forekomster med høy produksjon antas å ha større økologisk betydning enn forekomster med lav produksjon
	Lite avvik fra naturtilstand med hensyn på funksjon	Upåvirkede forekomster bør få høyere verdi enn forekomster som har forringet funksjon pga. menneskelig påvirkning
Grad av sjeldenhet	Sjelden i regionen	
	Sjelden nasjonalt	
	Lite avvik fra naturtilstand med hensyn på artsmangfold	
Grad av truethet	Små forekomster	
	Sårbarhet (lang restitusjonstid)	
	I tilbakegang	
<b>Kulturbetingede kriterier</b>		
Estetikk	....(ingen angivelse)	
Bruk og bruksområder	Gir naturforståelse	
	Betydning som friluftsområde	
	Bruk i undervisning / forskning	
	Lange dataserier – kunnskap om utvikling	

NIVA



# Litt detaljer om Skjerstad



Kilde for bilde:  
Wiki commons



# Litt mer om ålegras i Skjerstad

---

Mye flott ålegras i Valnesfjorden, Rørvik, Breivik og Misværøfjorden.

De flotteste engene lå inne i Valnesfjorden, tette og flotte med over 1 m høyt gress, bare avbrutt av store blåskjellbanker.

Enkelte steder fant vi også ålegras tørrlagt på lavvann. Gresset var gjerne lavt helt øverst og økende i størrelse med dypet.

I en del områder hvor vi forventet ålegras fant vi mye fjæremark

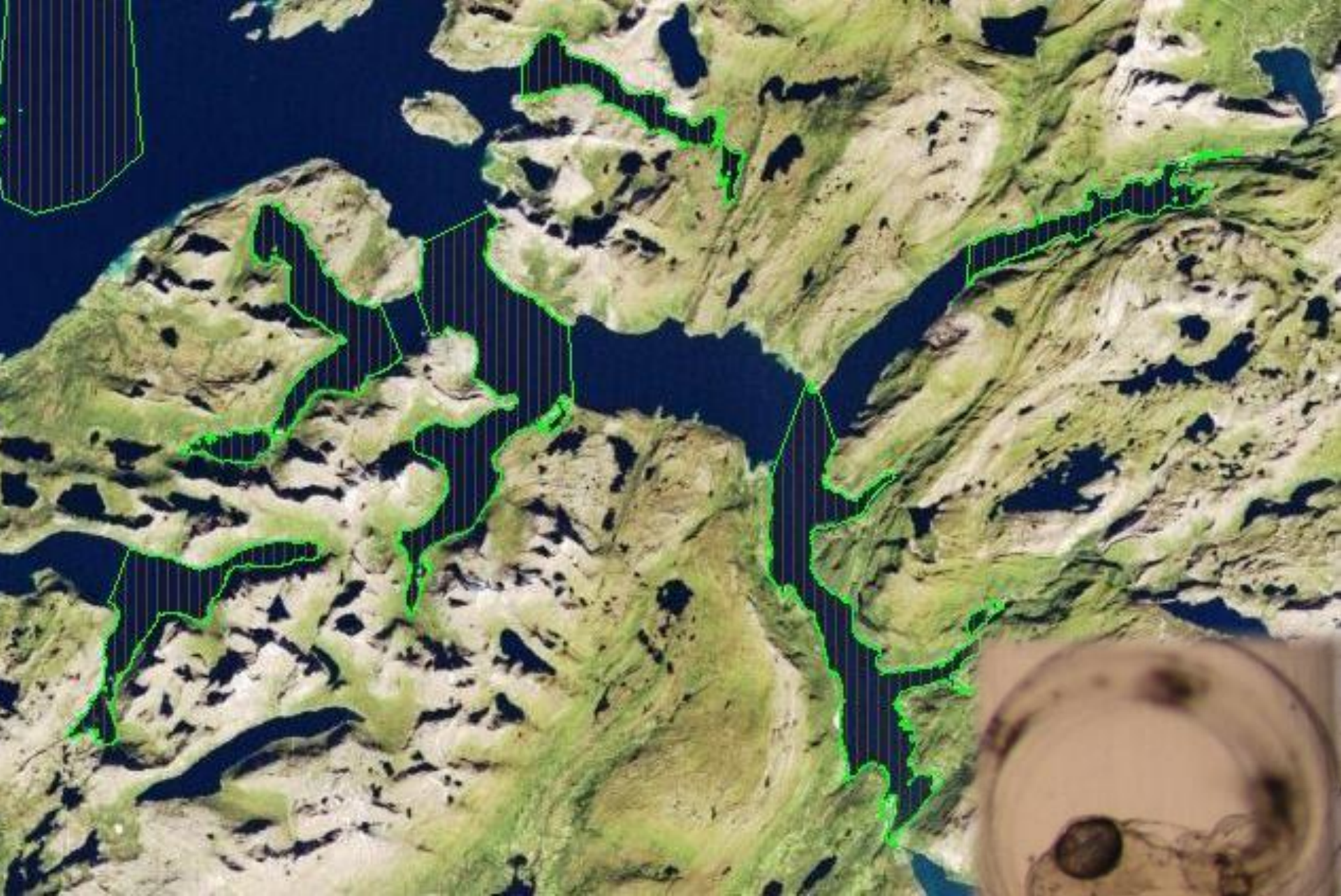
.





## Litt detaljer om Sørfold





NIVA







Takk

